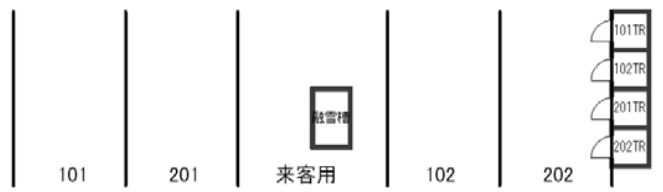
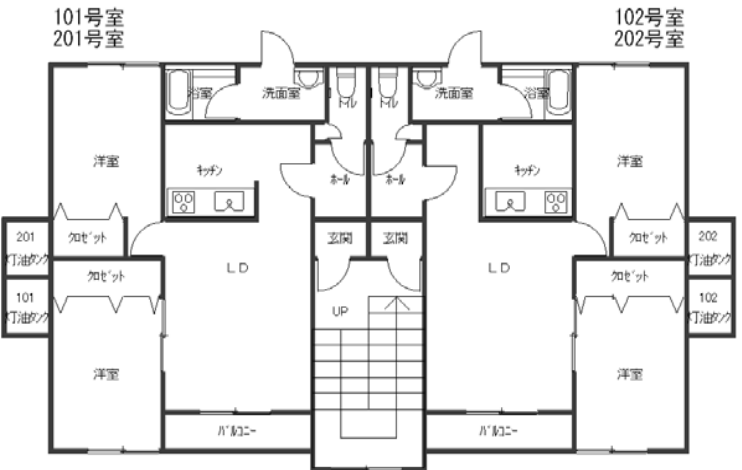


♪オススメポイント♪
 ●ファミリー向け2LDK ●使いやすいシステムキッチン
 ●ベランダ物干し付 ●個別物置有り ●シャンドレ有



前面道路

| 号室 | 面積 | 間取り | 号室 | 面積 | 間取り |
|-----|--------|--------|-----|--------|--------|
| 101 | 66.55㎡ | 15*6*6 | 201 | 66.55㎡ | 15*6*6 |
| 102 | 66.55㎡ | 15*6*6 | 202 | 66.55㎡ | 15*6*6 |

備考
 トランクルーム：全戸分あり
 駐車場：全戸(4台)分あり
 共用玄関前に融雪槽設置入居者全員使用可能
 灯油設備：湯沸器・FF式ストーブ(個別200ℓタワ)
 ガス設備：コンロ(システムキッチンの為備付け)
 ガス・灯油業者 マルハ産業 Tel: 621-0371

| | | | |
|--------|---|------------------|---------------|
| 物件種目 | 賃貸アパート | | |
| 物件名 | メゾンふるせ | | |
| 間取・タイプ | 2LDK | タイプ | |
| 賃貸条件 | 月額賃料 | 金 | 敷金 1ヶ月分 |
| | 礼金 | × | ペット礼金 不可 |
| 物件所在 | 札幌市西区発寒11条3丁目6-14 | | |
| 交通 | JR函館本線 発寒中央 徒歩 6分 | | |
| 建物 | 構造・規模 | 木造 2階建 | |
| | 使用面積 | 約 66.55㎡ | |
| | 間取内訳 | 15LDK×6×6 | |
| 築年月日 | 平成17年 | 契約期間 | 2年間(自動更新) |
| 管理費等 | 込 円 | 町内会費 | 実費 |
| 駐車場 | 無料 円 | 青空 | ペット 不可 |
| ガス・灯油 | ガス | LPG:マルハ産業 | 灯油 200ℓ:マルハ産業 |
| 本体設備 | イタ-ル・物置・青空駐車・融雪槽 J:COM | | |
| 各戸設備 | 灯油ボ-イラ-システムキッチン・シャワ-・ク-ゼット・下駄箱 パ-ラダ-物干し | | |
| 保険・共済 | 契約期間 2年間 | 料金 | 22,000円 |
| 備考 | 退去時水廻り清掃料 | 20,000(税別)円 | |
| | 鍵リソダ-交換料 | 10,000(税別)~円 希望者 | |
| | スト-ブメンテナンス料 | 10,000(税別)円 | |
| | 退去時室内清掃料 | 実費 円 | |
| その他 | 家賃、内装等に関する交渉がございましたら担当まで連絡してください、出来る限りご相談にのります。 | | |

有限会社プライムマネージメントサービス

札幌市豊平区中の島1条3丁目2-15

TEL 011-817-9090
 FAX 011-817-9030