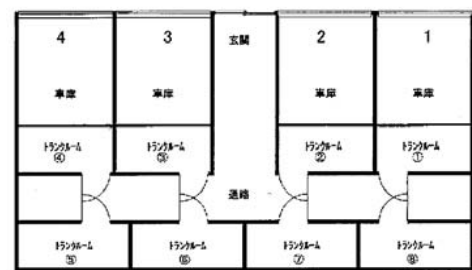
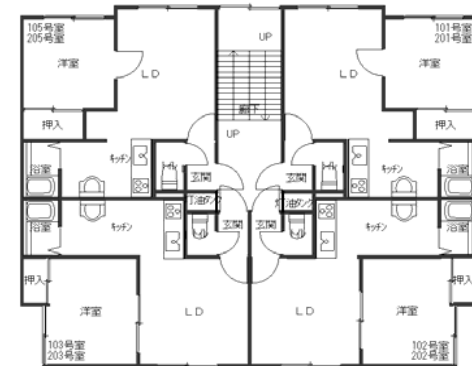


前面道路



車庫からTR出入り出来ない



♪オススメポイント♪

- 単身者向け1LDK
- シャンドレ付
- 個別車庫・物置有り
- 風呂・トイレ別
- 灯油FF式ストーブ
- JR琴似駅徒歩3分♪
- 地下鉄琴似駅徒歩9分
- コンビニ徒歩3分



号室	面積	間取り	号室	面積	間取り
101	29.68㎡	7*3K*4.5	201	29.68㎡	7*3K*4.5
102	32.09㎡	6.3*3K*5.2	202	32.09㎡	6.3*3K*5.2
103	32.09㎡	6.3*3K*5.2	203	32.09㎡	6.3*3K*5.2
105	29.68㎡	7*3K*4.5	205	29.68㎡	7*3K*4.5

備考
 トランクルーム：全戸分あり（車庫1・4番とトナールはつながっている）
 駐車場：個別車庫4台分
 灯油タンク ホーム メーター検針
 灯油設備：FF式ストーブ
 ガス/灯油業者 伊藤忠エネクス㈱ Tel：663-0337

物件種目	賃貸アパート		
物件名	プライムハウス琴似		
間取・タイプ	1LDK	タイプ	
賃貸条件	月額賃料	金 円	敷金 1ヶ月分
	礼金	×	ハットの場合・礼金 不可
物件所在	札幌市西区琴似2条2丁目5-11		
交通	東西線 琴似駅 徒歩 9分		
建物	構造規模	1階RC 木造 3階建	
	使用面積	約 29.68㎡	
	間取内訳	7×3.5K×5	
築年月日	平成5年	契約期間	2年間(自動更新)
管理費等	1,000円	町内会費	50円
駐車場	10,000円	車庫	ハット 不可
ガス・灯油	ガス 伊藤忠エネクス	灯油	ホーム：伊藤忠エネクス
本体設備	個別車庫・個別物置 Bフレッツ光MSタイプ・J:COM		
各戸設備	FFO・フローリング・出窓・収納・シャンドレ・灯油FFストーブ ガス湯沸器・シャワー		
火災保険	契約期間 2年間	料金	20,000円
備考	退去時水廻り清掃料	18,000(税別)円	
	鍵リターン交換料	10,000(税別)円	希望者
	ストーブメンテナンス料	10,000(税別)円	
	退去時室内清掃料	実費	円
その他	家賃、内装等に関する交渉がございましたら担当まで連絡してください、出来る限りご相談にのります。		

有限会社プライムマネージメントサービス

札幌市豊平区中の島1条3丁目2-15

TEL 011-817-9090
FAX 011-817-9030