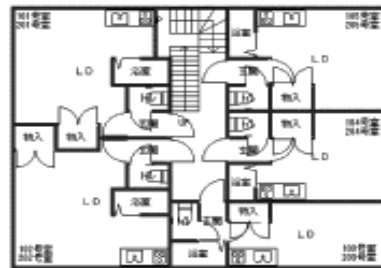
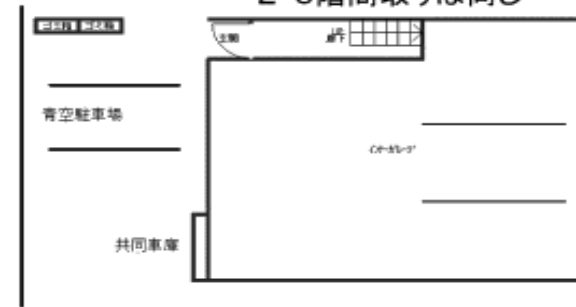


物件種目	賃貸アパート		
物件名	ヴェルディ厚別		
間取・タイプ	1K	タイプ	
賃貸条件	月額賃料	金 円	敷金 1ヶ月分
	礼金	×	ペットの場合・礼金 不可
物件所在	札幌市厚別区厚別中央5条4丁目8-3		
JR	函館本線	厚別駅	徒歩 5分
地下鉄	東西線	新札幌駅	徒歩 12分
建物	構造・規模	1階RC木造 3階建	
	使用面積	約 15.19 m ² ~	
	間取内訳	左図参照	
築年月日	平成4年	契約期間	2年間(自動更新)
管理費等	込 円	町内会費	100 円
駐車場	共同車庫 5,000円	青空	7,000円
ガス・灯油	ガス	LPG:ミツロコ	灯油 ホーム:ミツウロコ
本体設備	車庫・青空駐車・Bフレックスタイプ		
各戸設備	浴室・シャワー・ガス湯沸器・灯油FFストーブ・ウォシュレット 70リットル・収納・カー-TVインターホンを		
火災保険	契約期間 2年間	料金	18,000 円
備考	退去時水廻り清掃料	15,000(税別) 円	
	鍵引取り交換料	10,000(税別)~ 円	希望者
	ストーブメンテナンス料	10,000(税別) 円	
	退去時室内清掃料	実費 円	
その他	家賃、内装等に関する交渉がございましたら担当まで連絡してください、出来る限りご相談にのります。		

号室	面積	間取り	号室	面積	間取り
101	23.01m ²	8*2K	201	23.01m ²	8*2K
102	23.01m ²	8*2K	202	23.01m ²	8*2K
103	15.19m ²	6.3*2K	203	15.19m ²	6.3*2K
104	17.82m ²	7*2K	204	17.82m ²	7*2K
105	17.82m ²	7*2K	205	17.82m ²	7*2K



2・3階間取りは同じ



備考
 トランクルーム：なし
 駐車場：青空1台 共同車庫3台
 AP専用ゴミステーション設置
 105・203・205のみカー-TVインターホンをウォシュレット設置
 灯油設備：FF式ストーブ(ホムック2機 メーター検針)
 ガス設備：湯沸器・コンロ
 ガス・灯油業者 ミツウロコ Tel：837-2221

有限会社プライムマネージメントサービス

札幌市豊平区中の島1条3丁目2-15

TEL 011-817-9090
 FAX 011-817-9030